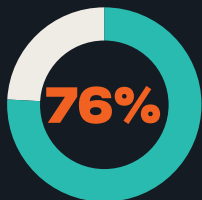


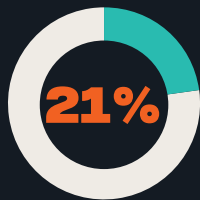
ECU

简明统计

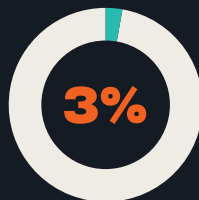
31,000+ 学生



本地学生



国际留学生



就读于海外的
国际学生



六万三千澳元

ECU毕业生平均年薪
高于全国平均水平
(2019 QILT)

五千万澳元

新落成的5层科学大楼
包括超级实验室
整合政府、企业和学校资源

一千六百万澳元

约450名科研员工
创造的科研年收入

一千一百万澳元

科研与培训项目
吸引到的投资

1,950
教职员工

250+
开设课程

14万+
全球范围内的
毕业生

7,000+
授课型和研
究型研究生



八大学院



艺术与
人文学院



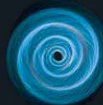
商业与
法律学院



工程与
技术学院



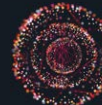
医学与
健康科学学院



护理与
助产学院



科学学院



教育学院



西澳表演
艺术学院